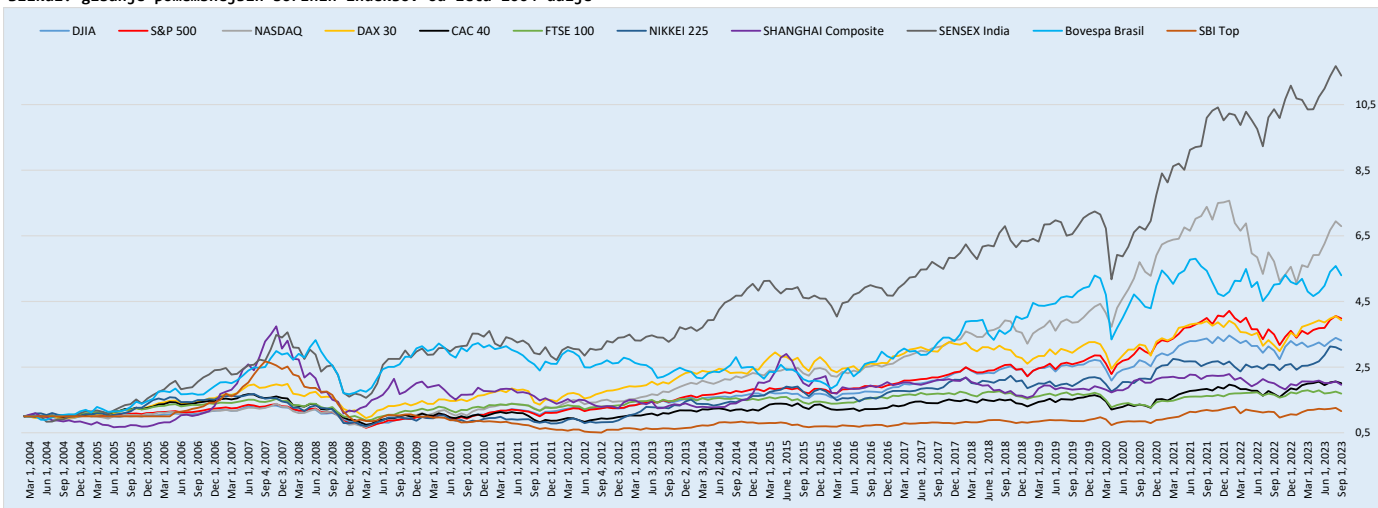


Slika1: gibanje pomembnejših borznih indeksov od leta 2004 dalje



Slika2: donosi različnih kategorij v zadnjem mesecu

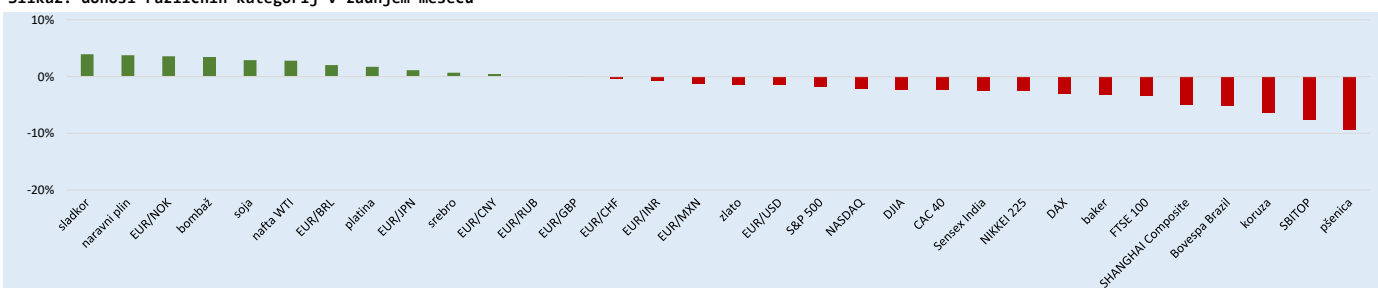


Tabela1: donosi izbranih borznih indeksov

indeks	zadnji mesec	zadnjih 12 mesecev	zadnjih 36 mesecev
DJIA	-2,36%	10,19%	22,13%
S&P 500	-1,77%	13,97%	28,78%
NASDAQ	-2,17%	18,78%	19,19%
DAX	-3,04%	24,25%	23,19%
CAC 40	-2,42%	19,45%	47,90%
FTSE 100	-3,38%	2,13%	24,74%
NIKKEI 225	-2,56%	17,92%	40,97%
SHANGHAI Composite	-5,00%	-2,32%	-8,12%
Sensex India	-2,49%	9,87%	67,83%
Bovespa Brazil	-5,09%	5,68%	16,48%
SBI TOP	-7,72%	2,63%	36,59%

Tabela2: cene izbranih surovin

naziv	enota	cena v USD	sprememba v zadnjem mesecu
nafta WTI	sodček (cca 159L)	83,80	2,80%
naravni plin	milijon BTU	2,76	3,76%
zlato	unča (31,1gram)	1.966,40	-1,39%
srebro	unča (31,1gram)	24,86	0,69%
baker	funt (0,45 kg)	3,86	-3,26%
platina	unča(31,1 gram)	977,50	1,73%
koruza	bushel (cca 25kg)	4,80	-6,43%
pšenica	bushel (cca 27kg)	6,04	-9,41%
soja	bushel (cca 27kg)	13,80	2,89%
sladkor	funt (0,45kg)	0,25	3,94%
bombaž	funt (0,45kg)	0,88	-1,13%

Tabela3: obrestne mere izbranih centralnih bank

banka	trenutna obr. mera %	predhodna obr. mera %	zadnja sprememba
Bank of Canada	5,00	4,75	12.07.2023
Bank of England	5,25	5,00	03.08.2023
Bank of Japan	-0,10	0,10	29.01.2016
European Central Bank	4,25	4,00	27.07.2023
US Federal Reserve	5,50	5,25	26.07.2023
Swiss national Bank	1,75	1,50	22.06.2023
Central Bank of Russia	12,00	8,50	15.08.2023
People's Bank of China	3,45	3,55	21.08.2023
Norges Bank	4,00	3,75	17.08.2023
Banco Central do Brasil	13,25	13,75	02.08.2023

Tabela4: izbrana tečajna razmerja Banke Slovenije

država	valuta	tečaj	sprememba EUR v zadnjem mesecu
ZDA	EUR/USD	1,0868	-1,41%
Švica	EUR/CHF	0,9584	-0,36%
Japonska	EUR/JPN	158,4900	1,12%
Velika Britanija	EUR/GBP	0,8572	-0,05%
Rusija	EUR/RUB	117,2010	0,00%
Norveška	EUR/NOK	11,5800	3,57%
Indija	EUR/INR	89,9293	-0,82%
Brazilija	EUR/BRL	5,3082	2,02%
Kitajska	EUR/CNY	7,9196	0,49%
Mehika	EUR/MXN	18,1866	-1,21%

Tabela5: letni donosi izbranih državnih obveznic

država	dospelost	letni donos v %	valuta
ZDA	10-letna	4,116	USD
Švica	10-letna	0,897	CHF
Japonska	10-letna	0,631	JPN
Velika Britanija	10-letna	4,400	GBP
Nemčija	10-letna	2,472	EUR
Francija	10-letna	2,994	EUR
Italija	10-letna	4,135	EUR
Španija	10-letna	3,491	EUR
Slovenija	10-letna	3,371	EUR
Brazilija	10-letna	11,152	BRL

Tabela6: Razlika v donosu med nemško in izbranimi obveznicami

država	dospelost	donos Nemčija v %	spread v bazičnih točkah
ZDA	10-letna	2,472	164
Švica	10-letna	2,472	-158
Japonska	10-letna	2,472	-184
Velika Britanija	10-letna	2,472	193
Nemčija	10-letna	2,472	0
Francija	10-letna	2,472	52
Italija	10-letna	2,472	166
Španija	10-letna	2,472	102
Slovenija	10-letna	2,472	90
Brazilija	10-letna	2,472	868

*Opomba: podatki veljajo na zadnji dan v mesecu iz naslova

Slika7: Delniški donos po panogah v zadnjem mesecu (panoge: S&P Dow Jones Indices)

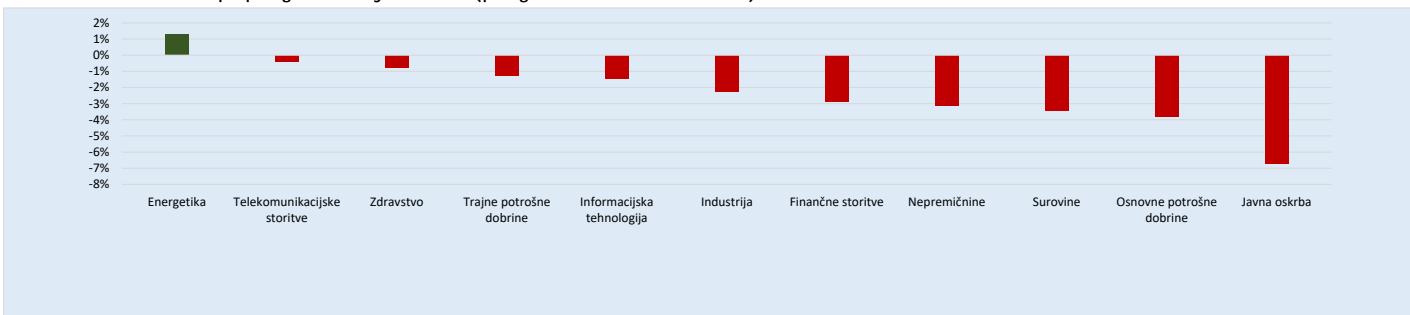


Tabela8: Korelacije gibanja izbranih borznih indeksov v zadnjih 12 mesecih

Indeks:	DJIA	S&P 500	NASDAQ	DAX 30	CAC 40	FTSE 100	NIKKEI 225	SHANGHAI Composite	SENSEX India	Bovespa Brasil	SBI Top
DJIA	1,00										
S&P 500	0,90	1,00									
NASDAQ	0,63	0,89	1,00								
DAX 30	0,86	0,88	0,73	1,00							
CAC 40	0,84	0,82	0,61	0,96	1,00						
FTSE 100	0,68	0,66	0,45	0,85	0,90	1,00					
NIKKEI 225	0,62	0,81	0,84	0,62	0,53	0,33	1,00				
SHANGHAI Composite	0,34	0,51	0,53	0,65	0,63	0,80	0,21	1,00			
SENSEX India	0,82	0,78	0,60	0,65	0,56	0,52	0,72	0,30	1,00		
Bovespa Brasil	0,43	0,45	0,38	0,24	0,18	0,09	0,60	-0,06	0,61	1,00	
SBI Top	0,67	0,75	0,70	0,83	0,82	0,77	0,59	0,64	0,48	0,14	1,00

Tabela9: Korelacije gibanja cen izbranih surovin v zadnjih 12 mesecih

Surovina:	nafta WTI	naravni plin	zlato	srebro	baker	platina	koruza	pšenica	soja	sladkor	bombaž
nafta WTI	1,00										
naravni plin	0,51	1,00									
zlato	-0,55	-0,88	1,00								
srebro	-0,34	-0,68	0,89	1,00							
baker	-0,20	-0,69	0,69	0,62	1,00						
platina	-0,03	-0,13	0,27	0,57	0,43	1,00					
koruza	0,28	0,49	-0,57	-0,47	-0,14	0,30	1,00				
pšenica	0,61	0,84	-0,91	-0,79	-0,52	-0,22	0,69	1,00			
soja	0,30	0,06	-0,16	0,00	0,49	0,55	0,63	0,31	1,00		
sladkor	-0,52	-0,79	0,91	0,81	0,38	0,17	-0,67	-0,93	-0,45	1,00	
bombaž	0,05	-0,11	0,29	0,36	0,43	0,07	-0,26	-0,13	0,09	0,13	1,00

Tabela10: Analiza mesečnih donosov borznih indeksov (od 1.maja 2006 do danes)

Indeks:	DJIA	S&P 500	NASDAQ	DAX 30	CAC 40	FTSE 100	NIKKEI 225	SHANGH. Comp.	SENSEX India	Bovespa Brasil	SBI Top
mediana donosa	0,83%	1,26%	1,48%	0,95%	0,72%	0,80%	0,36%	0,64%	0,93%	0,71%	0,30%
standardni odklon	4,32%	4,46%	5,28%	5,29%	4,93%	3,87%	5,45%	7,56%	6,05%	6,49%	5,42%
95. centil	7,18%	7,26%	9,50%	8,69%	7,07%	6,32%	9,16%	13,88%	9,46%	10,75%	8,58%
najslabši mesec	-14,06%	-16,94%	-17,73%	-19,19%	-17,04%	-14,67%	-23,83%	-24,63%	-23,89%	-28,99%	-19,17%
najboljši mesec	13,95%	12,68%	15,45%	16,76%	20,12%	12,35%	15,04%	27,45%	28,26%	16,97%	17,01%
razpon min - max	28,01%	29,63%	33,18%	35,95%	37,16%	27,02%	38,87%	52,08%	52,15%	45,96%	36,18%
negativni prispevek razpou	50,20%	57,19%	53,44%	53,38%	45,86%	54,29%	61,30%	47,30%	45,81%	63,08%	52,98%
kumulativni donos	210,90%	254,91%	544,14%	180,12%	48,41%	29,97%	110,89%	90,09%	523,46%	216,84%	-1,33%
povprečni letni donos	6,53%	7,29%	10,74%	5,93%	2,27%	1,51%	4,29%	3,69%	10,55%	6,64%	-0,08%

OPOMBE k Tabeli 10:

- mediana donosa = preračunana na mesečni ravni za obdobje od 1. maja 2006 do danes
- standardni odklon = preračunan na mesečni ravni za obdobje od 1. maja 2006 do danes
- 95. centil = preračunan na mesečni ravni za obdobje od 1. maja 2006 do danes (pomeni, da je bil 95% vseh mesecev v obdobjumesečni donos nižji od prikazanega)
- najslabši mesec = donos meseca z najbolj negativnim donosom v obdobju od 1. maja 2006 do danes
- najboljši mesec = donos meseca z najbolj pozitivnim donosom v obdobju od 1. maja 2006 do danes
- razpon min - max = razlika med najbolj pozitivnim in najbolj negativnim mesečnim donosom izražena v odstotnih točkah
- negativni prispevek razpou = delež, ki ga ja k celotnem razponu prispeval negativni mesec
- kumulativni donos = skupni donos obdobja od 1. maja 2006 do danes
- povprečni letni donos = povprečni LETNI donos v obdobju od 1. maja 2006 do danes

Vse prikazane vrednosti so zgolj informativne narave in ne predstavljajo ponudbe za nakup ali prodajo finančnih instrumentov!